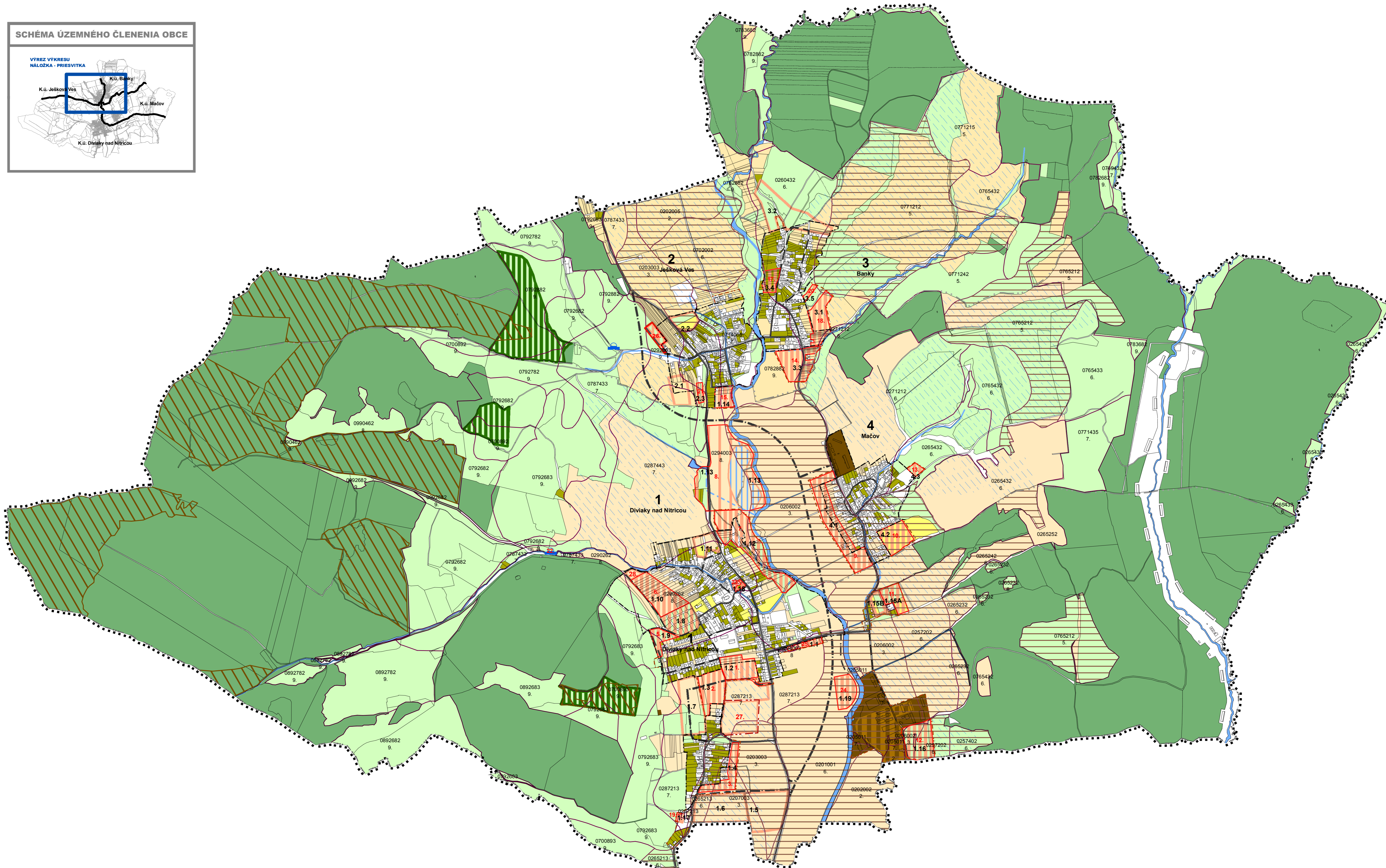


ÚZEMNÝ PLÁN OBCE DIVIAKY NAD NITRICOU

PERSPEKTÍVNE POUŽITIE POĽNOHOSPODÁRSKEHO PÔDNEHO FONDU A LESNÉHO PÔDNEHO FONDU NA NEPOĽNOHOSPODÁRSKE ÚČELY

SCHÉMA ÚZEMNÉHO ČLENENIA OBCE



Legenda

STAV	NÁVRH	VÝHLAD	OPIS
			HRANICA RIEŠENÉHO ÚZEMIA
			HRANICA KATASTRÁLNEHO ÚZEMIA OBCE
			HRANICA ZASTAVANÉHO ÚZEMIA
			HRANICA MIESTNYCH ČASTÍ OBCE / OZNAČENIE
			OZNAČENIE FUNKČNO-PRIESTOROVÉHO BLOKU (ROZVOJOVEJ LOKALITY)
			VODNÉ TOKY A PLOCHY
			CESTNÁ KOMUNIKAČNÁ SIET'
			HRANICA BONITOVANEJ PÔDNO-ÉKOLOGICKEJ JEDNOTKY (BPEJ)
			KÓD BPEJ SKUPINA BPEJ
			PLOCHY CHRANENEJ PÓDY
			ROZVOJOVÉ PLOCHY
			ZASTAVANÉ PLOCHY A NÁDVORIA, OSTATNÉ PLOCHY

STAV	NÁVRH	VÝHLAD	OPIS
			POLNOHOSPODÁRSKE PLOCHY, OBJEKTY - CHOV HOSPODÁRSKÝCH ZVIERAT
			POLNOHOSPODÁRSKE PLOCHY, OBJEKTY
			PLOCHY ORNEJ PÓDY
			PLOCHY ZÁHRAD
			PLOCHY SADOV
			PLOCHY TRVALO TRÁVNEHO PORASTU
			PLOCHY LESOV
			PLOCHY OCHRANNÝCH LESOV
			ODVODNENIE
			VODOJEM
			HRANICA LOKALITY PREDPOKLADANÉHO ODNATIA POĽNOHOSPODÁRSKEJ PÓDY Z PPF
			ČÍSLO LOKALITY PREDPOKLADANÉHO ODNATIA POĽNOHOSPODÁRSKEJ PÓDY Z PPF

Lokalita predpokladaného odňatia poľ. pôdy č.	FPB	Funkčné využitie
1.	1.2	Bývanie
2.	1.3	Bývanie
3.	1.4	Bývanie
5.	1.9	Bývanie
6.	1.10	Bývanie
7.	1.12	Rekreácia
8.	1.13	Rekreácia
9.	4.1	Bývanie
10.	4.2	Bývanie
11.	1.15A	Rekreácia
12.	1.16	Výroba
13.	4.3	Zeleň (cintorín)
14.	3.3	Bývanie
15.	1.14	Bývanie
17.	3.4	Bývanie
18.	3.1	Bývanie
19.	1.17	Zeleň (cintorín)
20.	3.5	Zeleň (cintorín)
21.	2.3	Zeleň (cintorín)
22.	-	vodojem
23.	1.18	Zmiešané územie s mestskou štruktúrou
24.	1.19	Výrobné územie priemysel. / prevádzkové a technické zariadenia
25.	1.1	Bývanie

Zmeny a doplnky č. 1

Lokalita predpokladaného odňatia poľ. pôdy č.	FPB	Funkčné využitie
26.	2.4	Bývanie
		cesta

Zmeny a doplnky č. 3

Lokalita predpokladaného odňatia poľ. pôdy č.	FPB	Funkčné využitie
27.	1.20	Bývanie
28.	1.21	Bývanie

SADA č.

VÝKRES č.
6

MIERKA
1:10 000

HL. RIEŠITEĽ : ING. ARCH. GABRIEL SZALAY
 RIEŠITEĽ : ING. IGOR KMET
 ZÁKAZKA č. : 07 05 /2018
 ETAPA : NÁVRH
 DÁTUM SPRAC. : 05 2018
 DÁTUM EXPED.
 VYPRACOVAL : ING. IGOR KMET

OBSTARÁVATEĽ : OBCE DIVIAKY NAD NITRICOU
 SPRACOVATEĽ : AGS ATELIER

ÚZEMNÝ PLÁN OBCE DIVIAKY NAD NITRICOU
 ÚPLNÉ ZNENIE VRÁTANE ZMIEN A DOPLNKOV č.1 a č.3

OBŠAH VÝKRESU : PERSPEKTÍVNE POUŽITIE POĽNOHOSPODÁRSKEHO PÔDNEHO FONDU A LESNÉHO PÔDNEHO FONDU NA NEPOĽNOHOSPODÁRSKE ÚČELY

