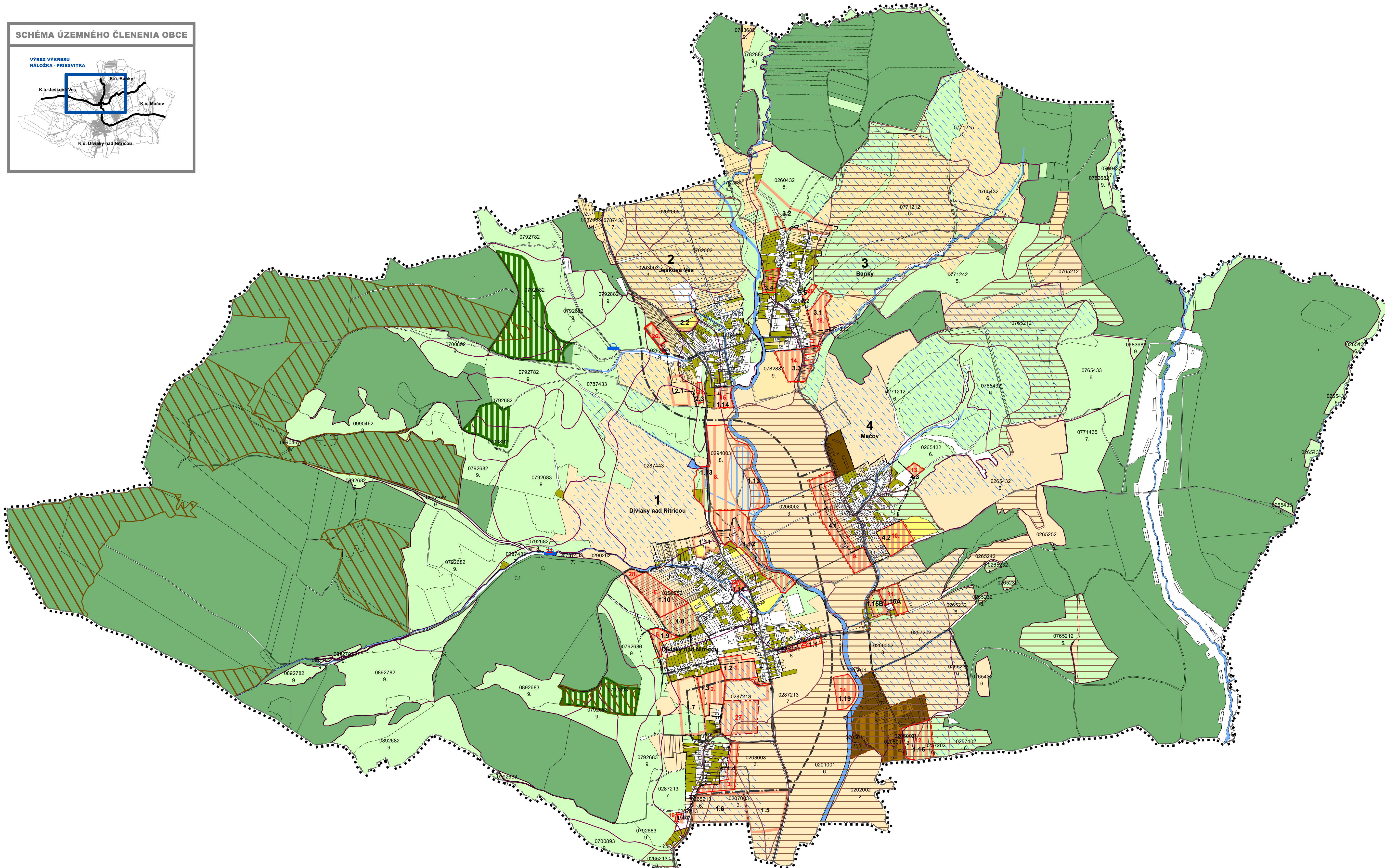
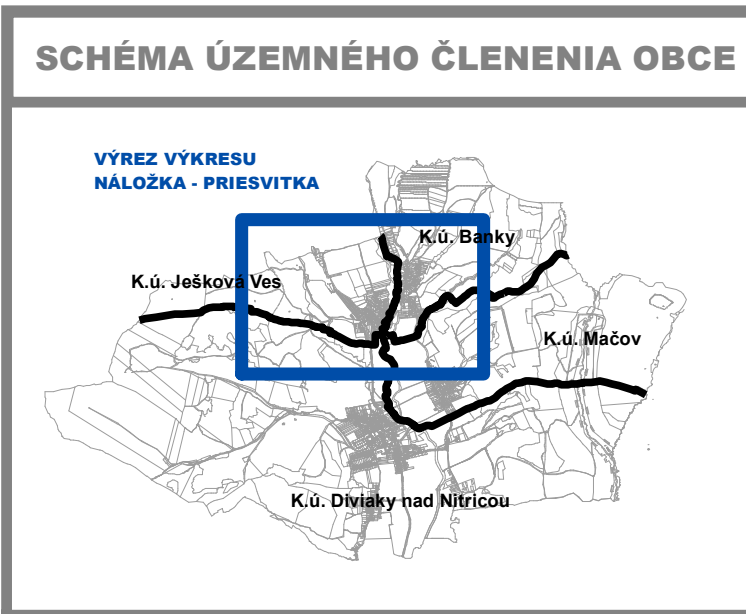


# ÚZEMNÝ PLÁN OBCE DIVIAKY NAD NITRICOU

## PERSPEKTÍVNE POUŽITIE POĽNOHOSPODÁRSKEHO PÔDNEHO FONDU A LESNÉHO PÔDNEHO FONDU NA NEPOĽNOHOSPODÁRSKE ÚČELY



### Legenda

STAV	NÁVRH	VÝHLAD	OPIS
			HRANICA RIEŠENÉHO ÚZEMIA
			HRANICA KATASTRÁLNEHO ÚZEMIA OBCE
			HRANICA ZASTAVANÉHO ÚZEMIA
			HRANICA MIESTNYCH ČASTÍ OBCE / OZNAČENIE
			OZNAČENIE FUNKČNO-PRIESTOROVÉHO BLOKU (ROZVOJOVEJ LOKALITY)
			VODNÉ TOKY A PLOCHY
			CESTNÁ KOMUNIKAČNÁ SIET'
			HRANICA BONITOVANEJ PÔDNO-ÉKOLOGICKEJ JEDNOTKY (BPEJ)
			KÓD BPEJ SKUPINA BPEJ
			PLOCHY CHRANENEJ PÓDY
			ROZVOJOVÉ PLOCHY
			ZASTAVANÉ PLOCHY A NÁDVORIA, OSTATNÉ PLOCHY

STAV	NÁVRH	VÝHLAD	OPIS
			POLNOHOSPODÁRSKE PLOCHY, OBJEKTY - CHOV HOSPODÁRSKÝCH ZVIERAT
			POLNOHOSPODÁRSKE PLOCHY, OBJEKTY
			PLOCHY ORNEJ PÓDY
			PLOCHY ZÁHRAD
			PLOCHY SADOV
			PLOCHY TRVALO TRÁVNEHO PORASTU
			PLOCHY LESOV
			PLOCHY OCHRANNÝCH LESOV
			ODVODNENIE
			VODOJEM
			HRANICA LOKALITY PREDPOKLADANÉHO ODŇATIA POĽNOHOSPODÁRSKEJ PÓDY Z PPF
			ČÍSLO LOKALITY PREDPOKLADANÉHO ODŇATIA POĽNOHOSPODÁRSKEJ PÓDY Z PPF

Lokalita predpokladaného odňatia poľ. pôdy č.	FPB	Funkčné využitie
1.	1.2	Bývanie
2.	1.3	cesta
3.	1.4	Bývanie
5.	1.9	Bývanie
6.	1.10	Bývanie
7.	1.12	Rekreácia
8.	1.13	Rekreácia
9.	4.1	Bývanie
10.	4.2	Bývanie
11.	1.15	Rekreácia
12.	1.16	Výroba
13.	4.3	Zeleň (cintorín)
14.	3.3	Bývanie
15.	1.14	Bývanie
17.	3.4	Bývanie
18.	3.1	Zeleň (cintorín)
19.	1.17	Zeleň (cintorín)
20.	3.5	Zeleň (cintorín)
21.	2.3	Zeleň (cintorín)
22.	-	vodojem
23.	1.18	Zmiešané územie s mestskou štruktúrou
24.	1.19	Výrobné územie priemysel / prevádzkové opravne a technické zariadenia

#### Zmeny a doplnky č. 3

Lokalita predpokladaného odňatia poľ. pôdy č.	FPB	Funkčné využitie
27.	1.20	Bývanie
28.	1.21	Bývanie

#### Zmeny a doplnky č. 3

Lokalita predpokladaného odňatia poľ. pôdy č.	FPB	Funkčné využitie
27.	1.20	Bývanie
28.	1.21	Bývanie

SADA č.

6

MIERKA  
1:10 000

HL. RIEŠITEĽ : ING. ARCH. GABRIEL SZALAY  
 RIEŠITEĽ : ING. IGOR KMET'  
 ZÁKAZKA č. : 07 05 /2018  
 ETAPA : ČISTOPIIS  
 DÁTUM SPRAC. : 12 2018  
 DÁTUM EXPED. : 01 2019

AGS ATELIER  
 ÚSTRAJE, PLÁNOVANIE, LABORÁTORIUM  
 ARCHITECTURA, VEŠTENIE, ÚZEMNÝ PLÁNOVANIE  
 www.agsatelier.sk

OBSTARÁVATEĽ : OBEC DIVIAKY NAD NITRICOU      SPRACOVATEĽ : AGS ATELIER

**ÚZEMNÝ PLÁN OBCE DIVIAKY NAD NITRICOU**  
 ÚPLNÉ ZNENIE VRÁTANE ZMIEN A DOPLNKOV č.1 a č.3

OBSAH VÝKRESU : PERSPEKTÍVNE POUŽITIE POĽNOHOSPODÁRSKEHO PÔDNEHO FONDU A LESNÉHO PÔDNEHO FONDU NA NEPOĽNOHOSPODÁRSKE ÚČELY